

PHILIPS

מדריך האפליקציה
למזגנים חכמים

הצהרה

הצהרת הפרעות - הוועדה הפדרלית לתקשורת (FCC)

מכשיר זה עומד בדרישות חלק 15 של תקנות ה-FCC. הפעלתו כפופה לשני התנאים הבאים:

1. מכשיר זה אינו רשאי לגרום להפרעה מזיקה.
2. מכשיר זה חייב לקבל כל הפרעה המתקבלת, לרבות הפרעה העלולה לגרום לפעולה בלתי רצויה. כל שינוי או התאמה שלא אושרו במפורש על-ידי הגורם האחראי לעמידה בדרישות עלולים לשלול מהמשתמש את הסמכות להפעיל את הציוד.

הערה: ציוד זה נבדק ונמצא תואם למגבלות של מכשיר דיגיטלי מסוג Class B, בהתאם לחלק 15 של תקנות ה-FCC. מגבלות אלו נועדו לספק הגנה סבירה מפני הפרעות מזיקות בהתקנה ביתית. ציוד זה מייצר, משתמש ויכול לשדר אנרגיית תדר רדיו, ואם אינו מותקן או מופעל בהתאם להוראות - עלול לגרום להפרעות לתקשורת רדיו. עם זאת, אין ערובה לכך שלא תתרחש הפרעה בהתקנה מסוימת. אם ציוד זה גורם להפרעה לקליטת רדיו או טלוויזיה (ניתן לקבוע זאת על-ידי כיבוי והדלקה של הציוד), מומלץ לנסות לתקן את ההפרעה באמצעות אחת או יותר מהפעולות הבאות:

- * שינוי כיוון או מיקום אנטנת הקליטה.
- * הגדלת המרחק בין הציוד למקלט.
- * חיבור הציוד לשקע חשמל במעגל שונה מזה שאליו מחובר המקלט.
- * פנייה לספק או לטכנאי רדיו/טלוויזיה מוסמך לקבלת סיוע.

הצהרת חשיפה לקרינה - FCC

ציוד זה עומד במגבלות החשיפה לקרינה של ה-FCC, כפי שנקבעו עבור סביבה לא מבוקרת. יש להתקין ולהפעיל ציוד זה תוך שמירה על מרחק מינימלי של 20 ס"מ בין מקור הקרינה לבין גוף האדם. חשיפה ל-RF:

יש לשמור על מרחק של 20 ס"מ בין האנטנה לבין המשתמשים, ואין למקם את מודול המשדר יחד או בסמוך לכל משדר או אנטנה אחרים.

הצהרת ISED - קנדה

תווית תאימות ICES-003 של משרד החדשנות, המדע והפיתוח הכלכלי של קנדה:
(CAN ICES-3(B) / NMB-3(B)

מכשיר זה מכיל משדר/מקלט הפטורים מרישוי, העומדים בדרישות ה-RSS הפטורות מרישוי של משרד החדשנות, המדע והפיתוח הכלכלי של קנדה. הפעלתו כפופה לשני התנאים הבאים:

1. מכשיר זה אינו רשאי לגרום להפרעה.
2. מכשיר זה חייב לקבל כל הפרעה, לרבות הפרעה העלולה לגרום לפעולה בלתי רצויה של המכשיר. ציוד זה עומד במגבלות החשיפה לקרינה RSS-102 של ISED, כפי שנקבעו עבור סביבה לא מבוקרת. יש להתקין ולהפעיל ציוד זה תוך שמירה על מרחק מינימלי של 20 ס"מ בין מקור הקרינה לבין כל חלק מגוף האדם.



Smart Life

1. הורדת האפליקציה

לאנדרואיד

שיטה 1:

סרקו את קוד ה-QR באמצעות סורק בדפדפן, הורידו והתקינו את האפליקציה.

שיטה 2:

פתחו את חנות Google Play בטלפון החכם, חפשו Smart Life, הורידו והתקינו את האפליקציה.



ל-iOS (אייפון)

שיטה 1:

סרקו את קוד ה-QR ופעלו לפי ההנחיות כדי להיכנס ל-App Store, ולאחר מכן הורידו והתקינו את האפליקציה.

שיטה 2:

פתחו את App Store בטלפון החכם, חפשו Smart Life, הורידו והתקינו את האפליקציה.

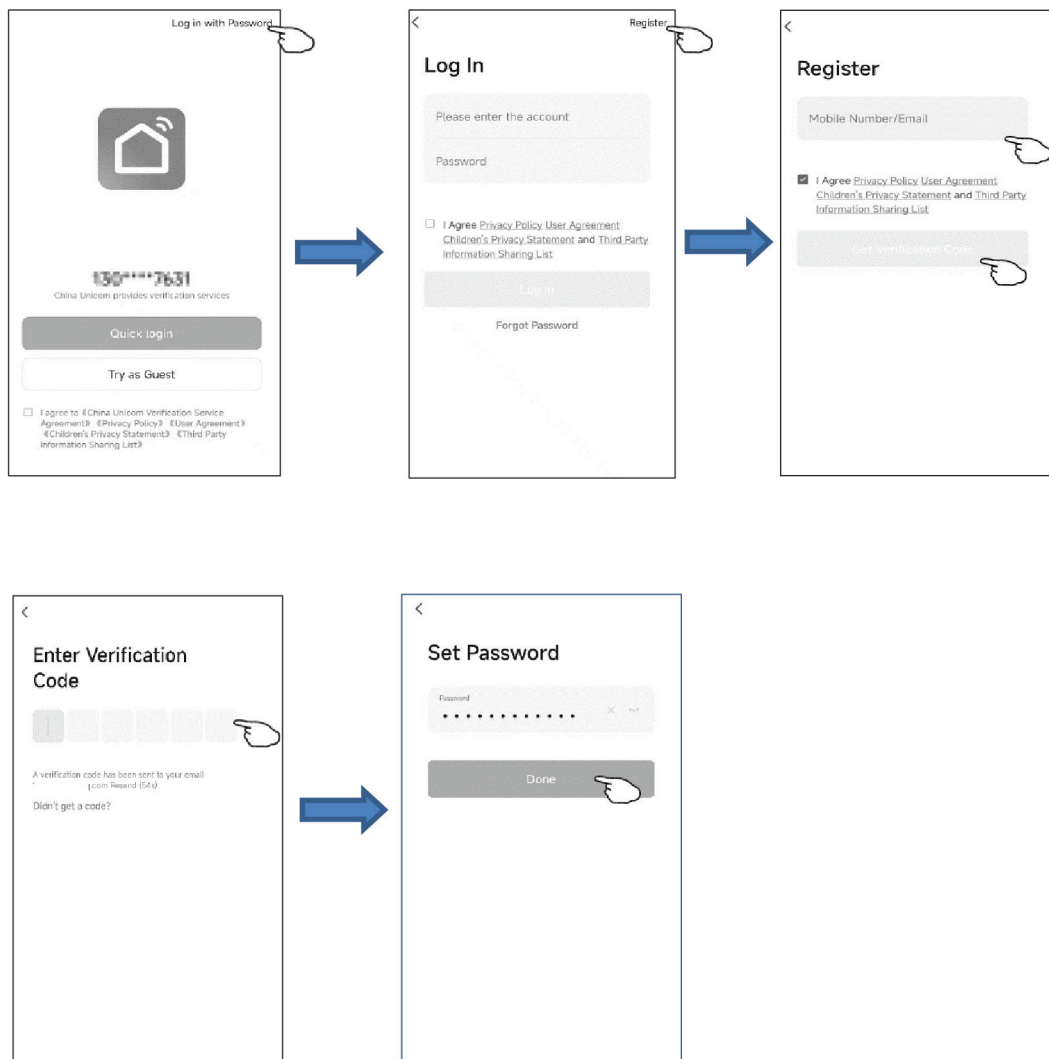


הערה

בעת התקנת האפליקציה, יש לאשר הרשאות אחסון / מיקום / מצלמה.
אי-אישור ההרשאות עלול לגרום לבעיות בתפעול האפליקציה.

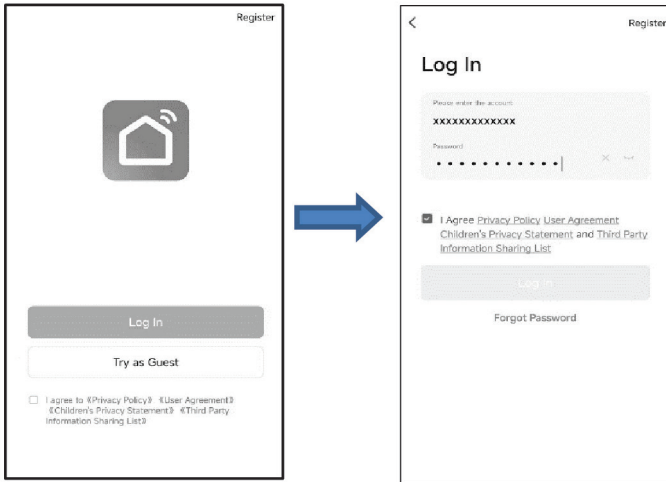
2. רישום חשבון

1. אם אין לכם חשבון, הקישו על הכפתור "התחברות באמצעות סיסמה".
2. הקישו על כפתור "הרשמה" בפינה הימנית העליונה.
3. הזינו את כתובת הדוא"ל שלכם והקישו על הכפתור "קבל קוד אימות".
4. הזינו את קוד האימות שקיבלתם בדוא"ל.
5. הגדירו סיסמה באורך 6-20 תווים, הכוללת אותיות ומספרים.
6. הקישו על "סיום".



3. התחברות לחשבון

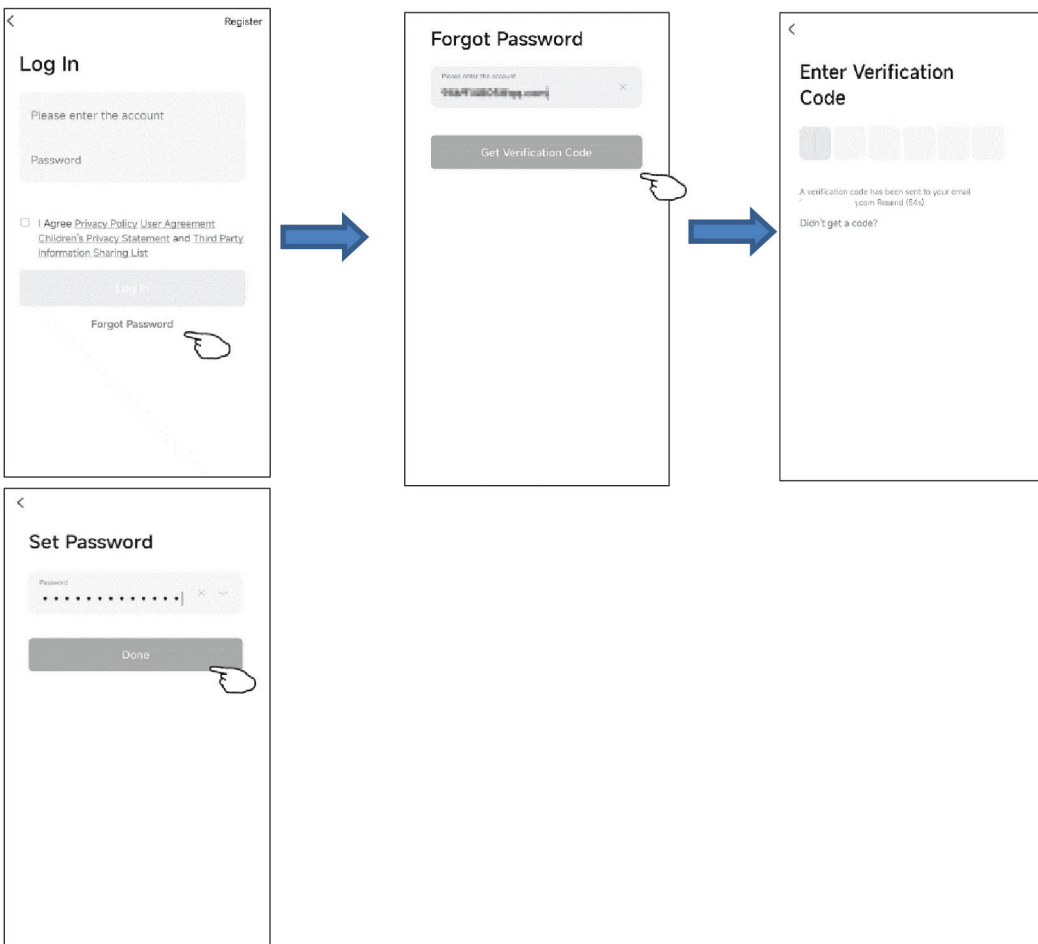
1. הקישו על "התחברות".
2. הזינו את פרטי החשבון (כתובת דוא"ל) והסיסמה שלכם.
3. הקישו על כפתור "התחבר".



שנחתם סיסמה או רוצים לאפס אותה?

בצעו את השלבים הבאים:

4. הקישו על "שנחתי סיסמה".
5. הזינו את כתובת הדוא"ל שלכם והקישו על "קבל קוד אימות".
6. הזינו את קוד האימות שנשלח לדוא"ל.
7. הגדירו סיסמה חדשה והקישו על "סיים".

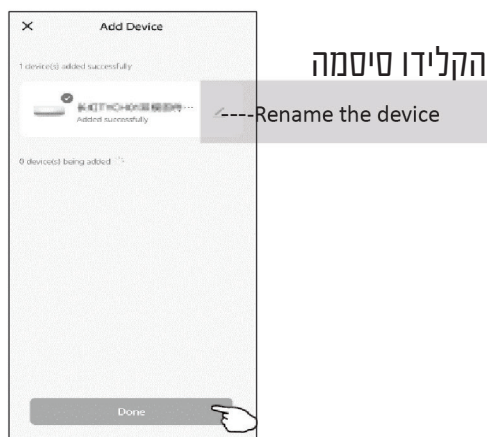


4. כיצד לחבר מכשירים חכמים

קיימות 2 שיטות להוספת המכשיר.
שיטה 1: מצב Bluetooth

1. הפעילו את היחידה הפנימית, הפעילו את המזגן והדליקו את ה-Bluetooth בטלפון החכם.
2. איפוס המכשיר:

- * לחצו לחיצה ארוכה על כפתור האיפוס למשך 5 שניות,
- או
- * לחצו על כפתור "Display" בשלט 6 פעמים בתוך 7 שניות. ודאו שסמל ה-Wi-Fi במכשיר מהבהב.
- 3. במסך "בית" של האפליקציה, לחצו על "+" בפינה הימנית העליונה, או הקישו על "הוסף מכשיר" בחדר שאין בו מכשיר מחובר.
- 4. האפליקציה תחפש מכשירים זמינים בסביבה. ודאו שהמכשיר נמצא במצב צימוד, ולאחר מכן הקישו על המכשיר שברצונכם לחבר לרשת.
- 5. יופיע חיווי אחוזי התקדמות של תהליך החיבור.
- 6. בסיום התהליך, המכשיר יתחבר בהצלחה לענן.



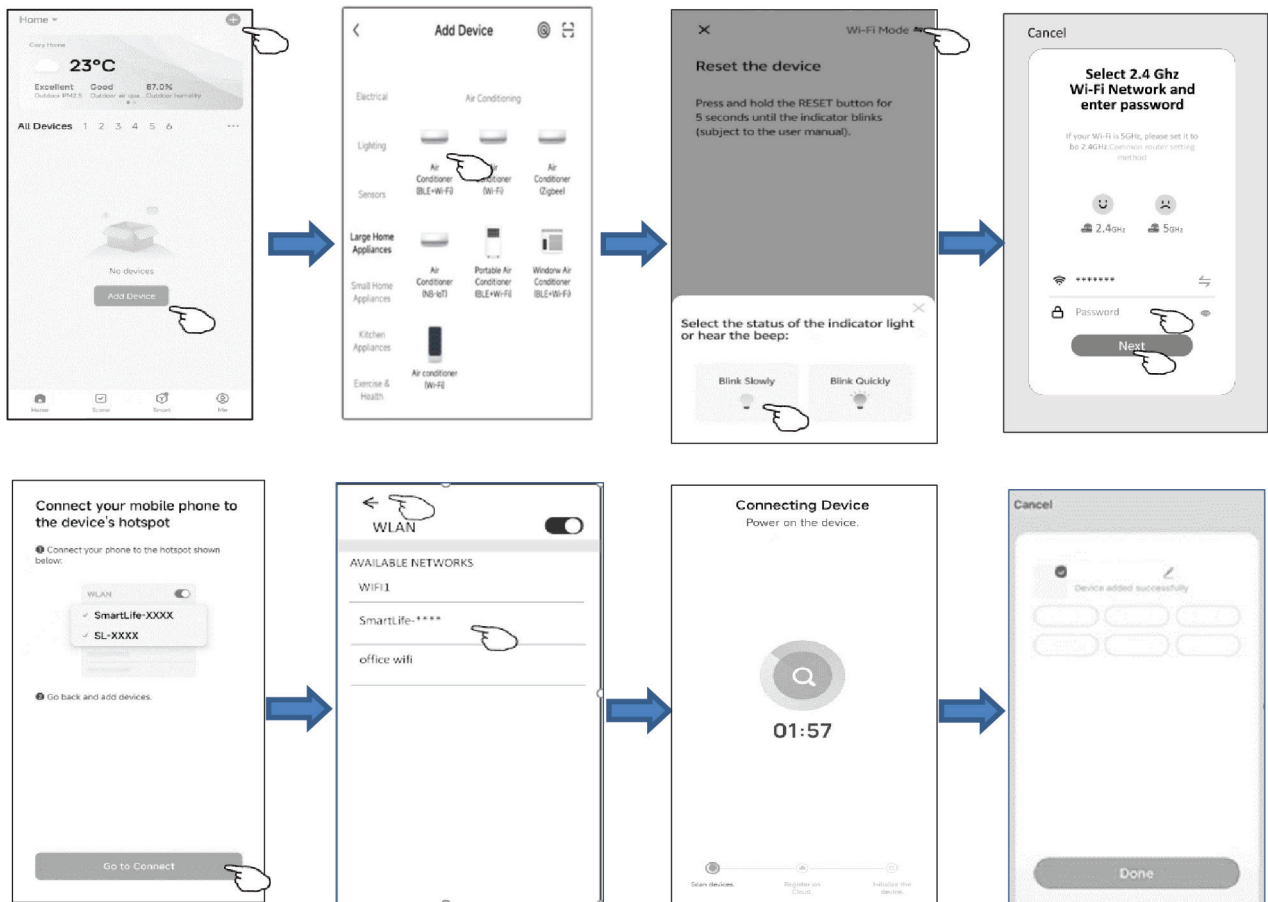
4. כיצד לחבר מכשירים חכמים

קיימות 2 שיטות להוספת המכשיר.

שיטה 2: מצב Wi-Fi

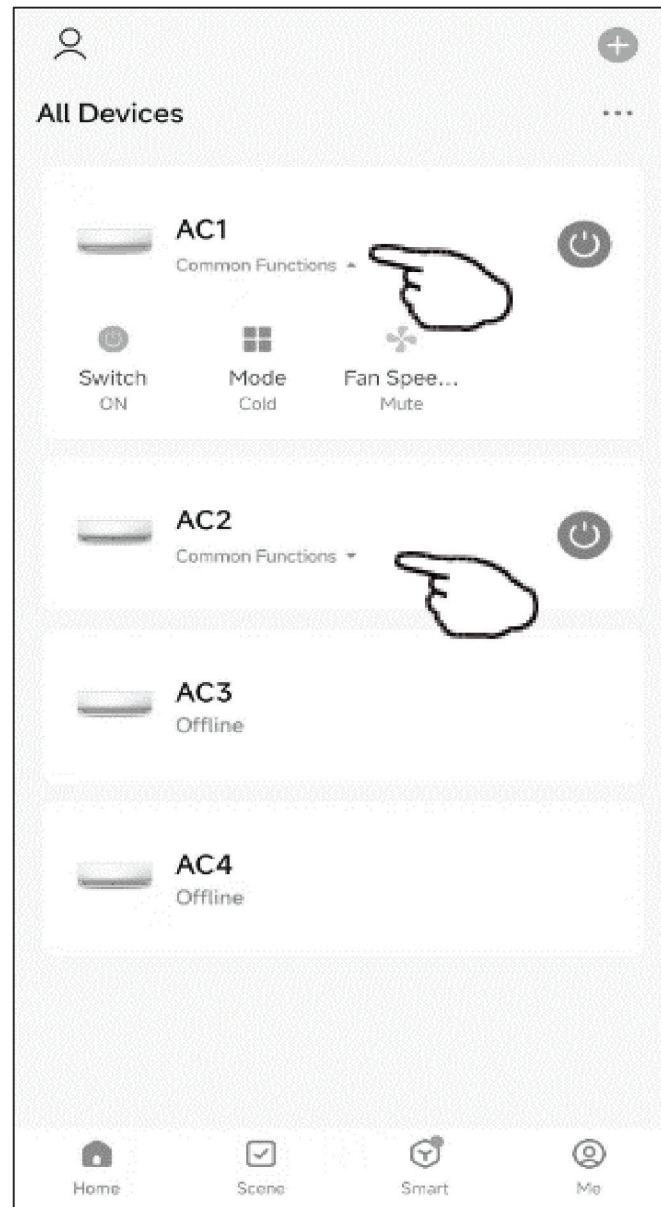
1. הפעילו את היחידה הפנימית והדליקו את המזגן.
2. איפוס המכשיר:

- * לחצו לחיצה ארוכה על כפתור האיפוס למשך 5 שניות, או
- * לחצו על כפתור "Display" בשלט 6 פעמים בתוך 7 שניות. ודאו שסמל ה-Wi-Fi במכשיר מהבהב.
- 3. במסך "בית" של האפליקציה, לחצו על "+" בפינה הימנית העליונה, או הקישו על "הוסף מכשיר" בחדר שאין בו מכשיר.
- 4. הקישו על סמל "(Air conditioner (BLE + Wi-Fi)".
- 5. בפינה הימנית העליונה של המסך, עברו למצב Wi-Fi, סמנו "אישור שנורית החיווי מהבהבת במהירות" והקישו על "הבהוב איטי".
- 6. הזינו את סיסמת רשת ה-Wi-Fi שאליה מחובר הטלפון החכם שלכם.
- 7. יופיע חיווי אחוזי התקדמות של תהליך החיבור, ובסיומו המכשיר יתחבר בהצלחה לענן.



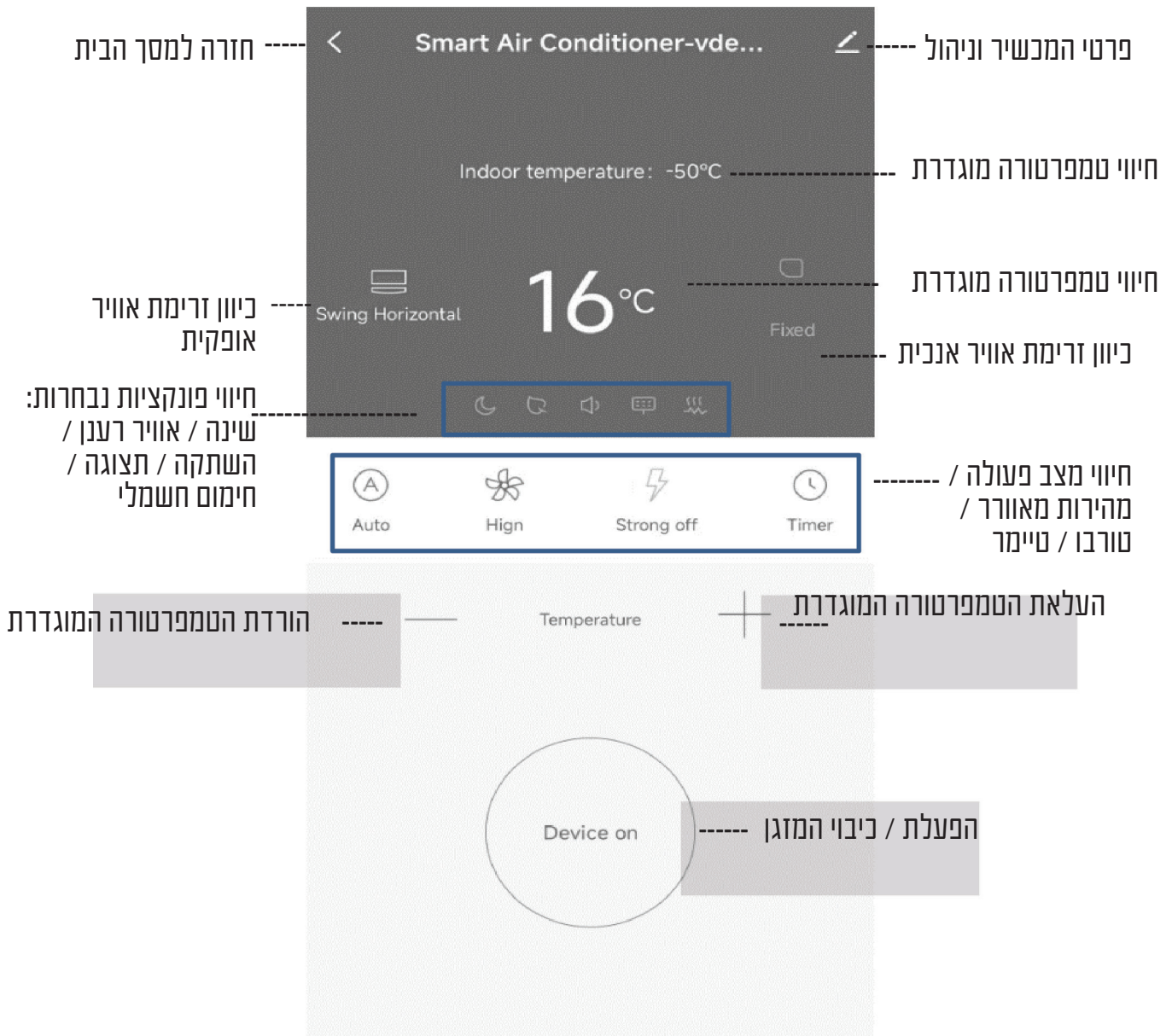
5. שליטה במזגן חכם באמצעות האפליקציה

1. לאחר הוספת המכשיר, מסך השליטה במכשיר ייפתח אוטומטית.
2. ניתן לפתוח את מסך השליטה גם באופן ידני על-ידי הקשה על שם המכשיר במסך הבית.



5. שליטה במזגן חכם באמצעות האפליקציה

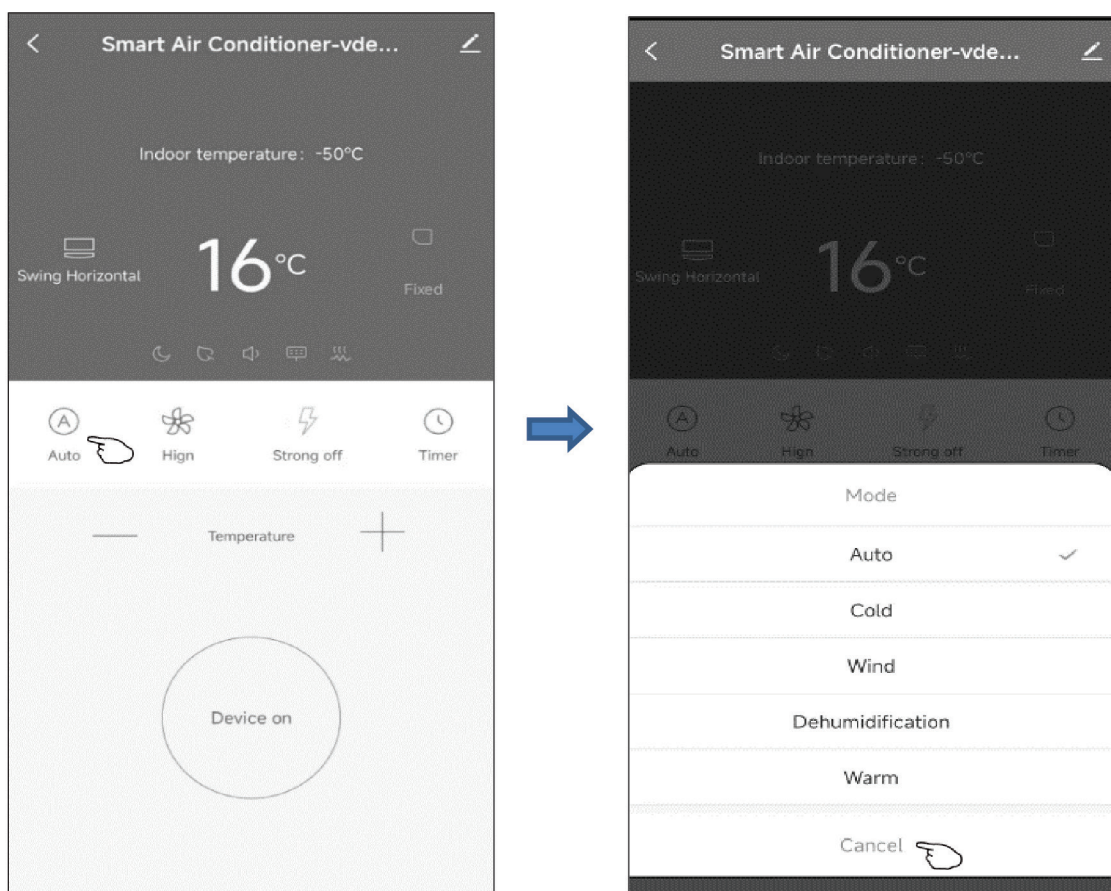
ממשק השליטה הראשי



5. שליטה במזגן חכם באמצעות האפליקציה

הגדרת מצב פעולה (Mode)

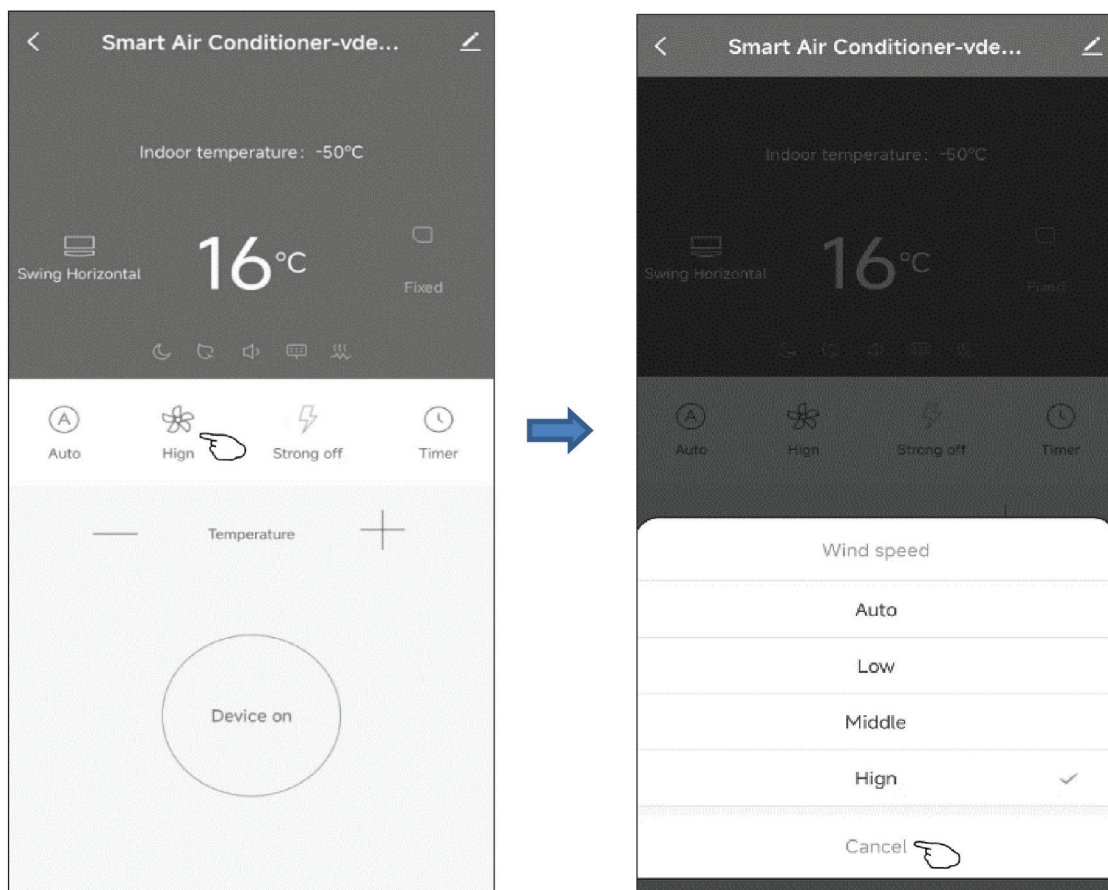
1. הקישו על מצב (Mode) כדי לפתוח את מסך בחירת המצבים.
2. בחרו אחד ממצבי הפעולה הבאים:
אוטומטי / קירור / אורור / ייבוש / חימום.
3. הקישו על "ביטול" כדי לצאת מהגדרת מצב הפעולה.



5. שליטה במזגן חכם באמצעות האפליקציה

שליטה - בחירת מהירות מאוורר

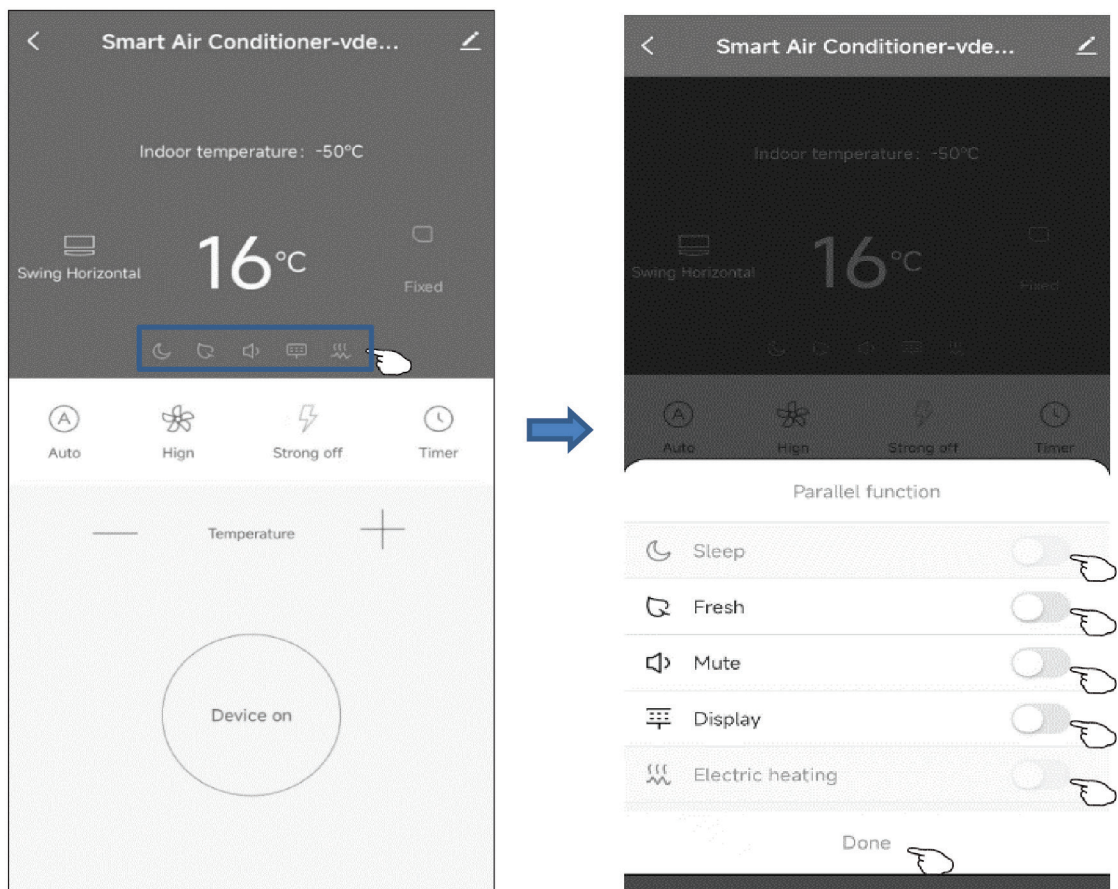
1. הקישו על מאוורר (Fan) כדי לפתוח את מסך בחירת מהירות המאוורר.
2. בחרו אחת ממהירויות המאוורר הבאות:
גבוהה / בינונית / נמוכה / אוטומטית.
3. הקישו על "ביטול" כדי לצאת מבחירת המהירות.



5. שליטה במזגן חכם באמצעות האפליקציה

שליטה - הגדרת פונקציות

1. הקישו על פונקציות (Function) כדי לפתוח את מסך הפונקציות.
2. בחרו אחת מהפונקציות הבאות:
שינה / אוויר רענן / השתקה / תצוגה / חימום חשמלי.
3. הקישו על "ביטול" כדי לצאת מהגדרת הפונקציות.



5. שליטה במזגן חכם באמצעות האפליקציה

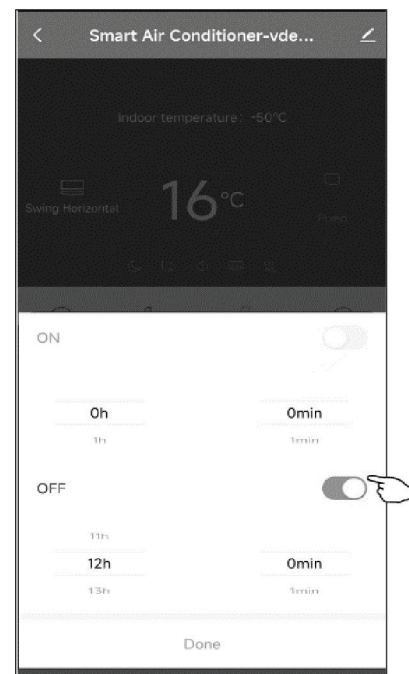
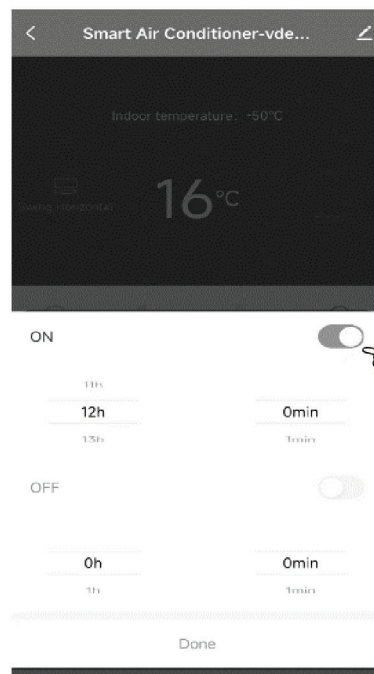
שליטה - הוספת טיימר

1. הקישו על טיימר (Timer) כדי לפתוח את מסך הוספת הטיימר.
2. בחרו את השעה הרצויה.
3. הקישו על "סיום" כדי להוסיף את הטיימר.



טיימר כיבוי - זמין רק כאשר המזגן פועל.

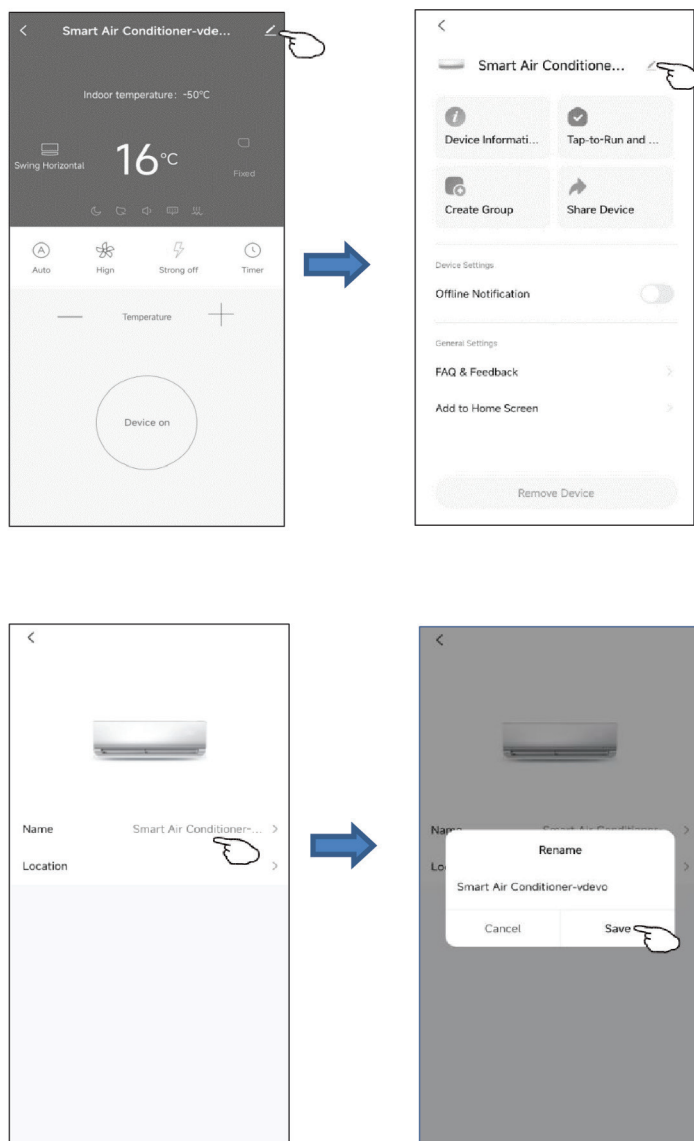
טיימר הפעלה - זמין רק כאשר המזגן כבוי.



6. ניהול ושיתוף המכשיר

שינוי שם המכשיר

1. הקישו על הפינה הימנית העליונה של מסך השליטה הראשי.
2. בחרו באפשרות "שינוי".
3. הקלידו את שם המכשיר החדש בחלון הקופץ.
4. הקישו על "שמירה".

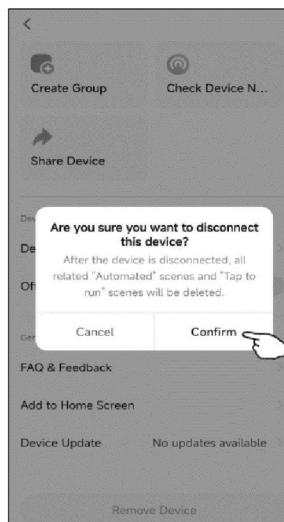
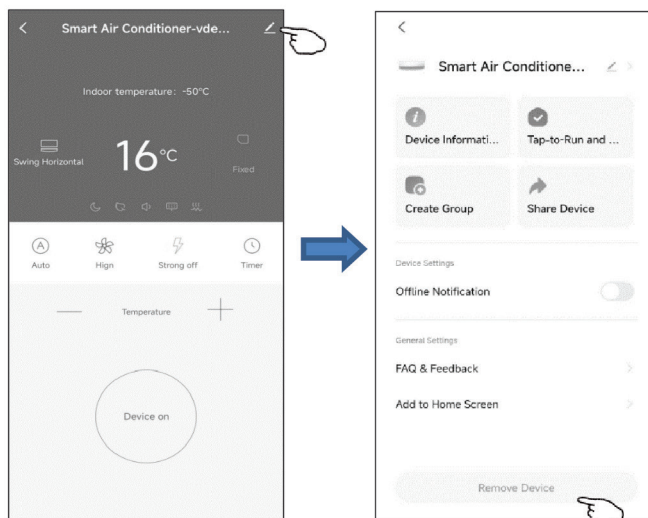


6. ניהול ושיתוף המכשיר

מחיקת מכשיר או חיבור מחדש

קיימות 2 שיטות להסרת המכשיר.
שיטה 1: הסרה דרך האפליקציה

1. הקישו על הפינה הימנית העליונה של מסך השליטה הראשי.
2. בחרו באפשרות "הסר מכשיר".
3. תופיע הודעת אישור להסרת המכשיר.
4. הקישו על "אישור" - המכשיר יוסר מהאפליקציה ויעבור למצב איפוס.



שיטה 2: הסרה / חיבור מחדש באמצעות כפתור

1. בצעו איפוס מודול ה-Wi-Fi באחת מהדרכים הבאות:

* לחיצה ארוכה על כפתור האיפוס למשך 5 שניות,
או

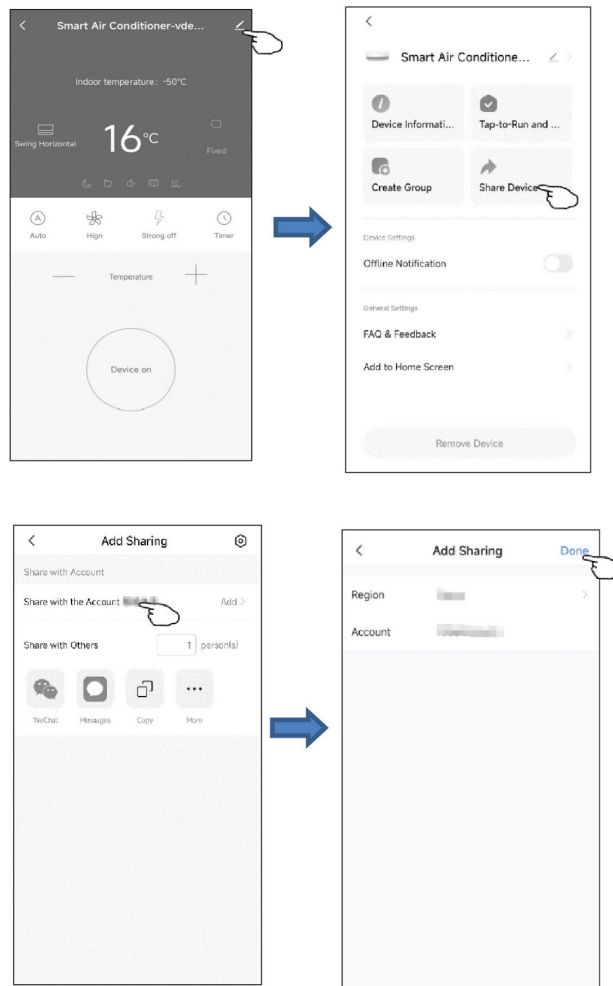
* לחיצה על כפתור "Display" בשלט 6 פעמים בתוך 7 שניות
(יישמע צליל זמזום).

2. סמל ה-Wi-Fi במכשיר יתחיל להבהב במהירות - פעולה זו תנתק חיבור קיים, ויידרש צימוד מחדש של המכשיר.

6. ניהול ושיתוף המכשיר

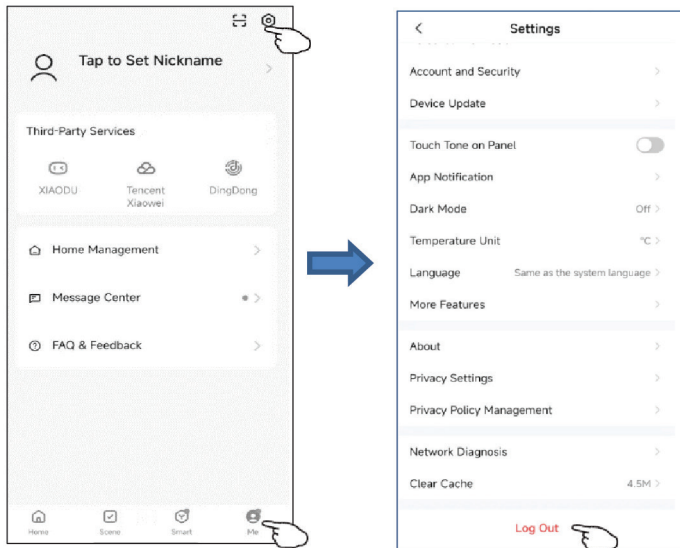
שיתוף מכשיר

1. הקישו על הפינה הימנית העליונה של מסך השליטה הראשי.
2. בחרו באפשרות "שיתוף מכשיר".
3. הזינו את פרטי החשבון (כתובת דוא"ל) של האדם שברצונכם לשותף עמו את המכשיר, והקישו על "אישור".
המשתמש יקבל את הגדרות השיתוף ויוכל לשלוט במכשיר בקלות באמצעות אפליקציית הסמארטפון.



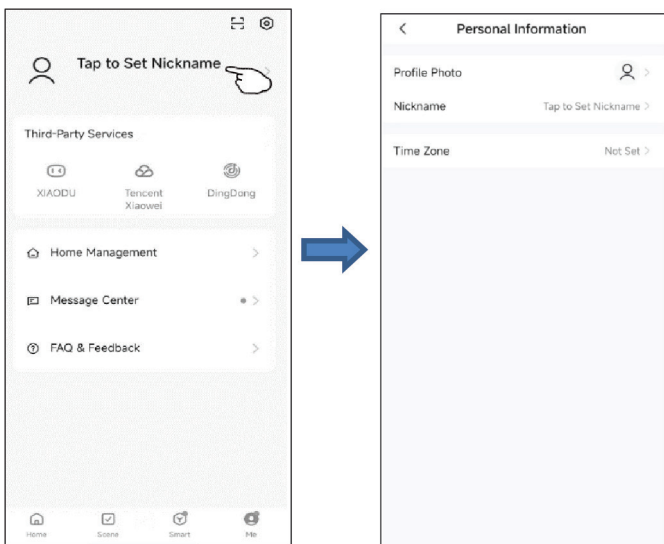
1. יציאה מהחשבון

1. הקישו על "אני" (Me).
2. הקישו על הגדרות בפינה הימנית העליונה של המסך.
3. בחרו באפשרות "התנתקות" כדי לצאת מהחשבון הנוכחי.



2. עריכת פרטי פרופיל

- במסך "אני" (Me), הקישו על התפריט האישי כדי לערוך את התמונה, השם ופרטי החשבון.



3. שאלות נפוצות ומשוב

- במסך "אני" (Me), הקישו על "שאלות נפוצות ומשוב (FAQ & Feedback)" כדי לשלוח משוב או פנייה.

1. הודעות חשובות

למניעת נזק מיותר, יש לשים לב להנחיות הבאות:

- * אין להשתמש ב-Wi-Fi במקומות שבהם אסור שימוש במכשירים אלחוטיים, כגון שדות תעופה, מוסדות רפואיים וכדומה.
- * אין להפעיל סמארטפון במקומות מסוכנים, כגון תחנות דלק, מתקני דלק או מפעלי כימיקלים.
- * אין להשתמש בצידוד או אביזרים שאינם תואמים.
- * תיקון מודול ה-Wi-Fi ייעשה רק על-ידי טכנאי מוסמך.
- * יש לעיין במדריך המשתמש לקבלת שיטות החיבור המפורטות, ואין להשתמש באביזרים שאינם תואמים באופן אקראי.

2. הודעות ותקלות נפוצות

2.1 איכות השליטה באמצעות האפליקציה מושפעת מהסמארטפון, מרשת ה-Wi-Fi, מהמרחק מהנתב וממצב האינטרנט. לעיתים הפעולה אינה חלקה – ואין לכך קשר לתקלה במזגן עצמו.

2.2 אם לא ניתן לשלוט במזגן באמצעות הסמארטפון:

- * בדקו תחילה את מצב האינטרנט.
- * בדקו שהמכשיר מחובר בהצלחה למזגן.
- * אם הכול תקין, מחקו את המכשיר מהאפליקציה והתחילו את תהליך החיבור מחדש מהשלב הרלוונטי במדריך.

2.3 אם הבעיה אינה נפתרת גם לאחר הפעולות לעיל:

- * שלטו במזגן באמצעות השלט הרגיל,
- * ופנו לשירות לאחר מכירה / שירות לקוחות לקבלת סיוע.